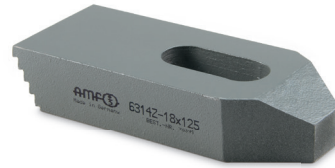
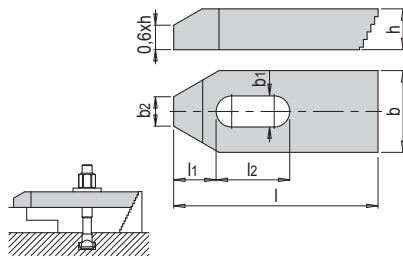


DESCRIZIONE DEL PRODOTTO

- » Compatibile solo con blocchi di staffaggio dentati HWS 140
- » Grazie alle varianti lunghe, sono possibili distanze più larghe delle scanalature o profondità di serraggio maggiori sul pezzo



MATERIALE

- » Acciaio bonificato, laccato

b	b2	h	l1	l2	M ¹⁾	b1	l	N°	EUR
40	14	20	21	40	M12, M14	14	100	HWS 114/14 /100	<>
40	14	20	21	90	M12, M14	14	160	HWS 114/14 /160	<>
50	18	25	26	45	M16, M18	18	125	HWS 114/18 /125	<>
50	18	25	26	110	M16, M18	18	200	HWS 114/18 /200	<>
60	22	30	30	60	M20, M22	22	160	HWS 114/22 /160	<>

1) M: Adatto per vite di serraggio