

DESCRIZIONE DEL PRODOTTO

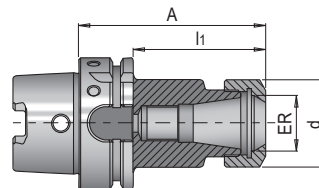
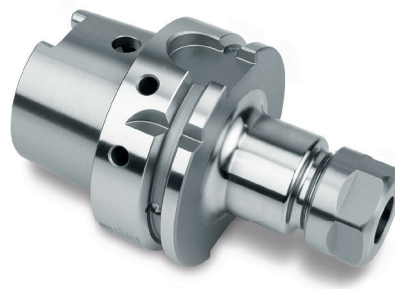
- » Ottima silenziosità grazie ai codoli con tornitura dura
- » Scanalature di estrazione rilavorate, spallamento e superficie di espulsione HSK
- » Con filettatura di regolazione della lunghezza (senza vite di regolazione)
- » Con foro per chip Balluf

UTILIZZO

- » Per lo staffaggio di utensili con codolo cilindrico in pinze di serraggio ER

CONTENUTO DELLA CONFEZIONE

- » Elementi di staffaggio inclusi



l1	d	Campo di serraggio	Interfacce	ER	A	N°	#CU#
74	28	1-10	HSK-A 63	16	75	HWZ 1119/HSK-A 63/16/ 75	XX,YY
74	28	1-10	HSK-A 63	16	100	HWZ 1119/HSK-A 63/16/100	XX,YY
74	42	1-16	HSK-A 63	25	75	HWZ 1119/HSK-A 63/25/ 75	XX,YY
74	42	1-16	HSK-A 63	25	100	HWZ 1119/HSK-A 63/25/100	XX,YY
74	50	2-20	HSK-A 63	32	75	HWZ 1119/HSK-A 63/32/ 75	XX,YY
74	50	2-20	HSK-A 63	32	100	HWZ 1119/HSK-A 63/32/100	XX,YY
94	63	4-26	HSK-A 63	40	85	HWZ 1119/HSK-A 63/40/ 85	XX,YY
94	63	4-26	HSK-A 63	40	120	HWZ 1119/HSK-A 63/40/120	XX,YY